



使い捨て 食事用エプロン ポケット付

プラスハートは看護・介護現場の声から生まれました

- + ワイドポケット&サイドガード
食べこぼしをしっかりキャッチ!
- + 首紐タイプ
首まわりにピッタリフィット
- + 透明タイプ
装着しても目立ちにくい!



目立ちにくく、自然な印象!

透明



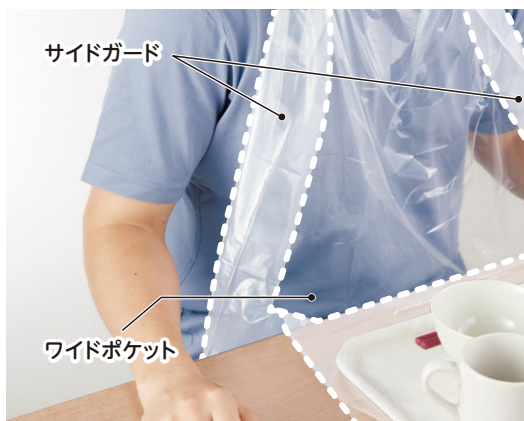
目立ちにくく、使用者の羞恥心を軽減!
透明タイプの使い捨て食事用エプロンです。



商品特長

+ 1.服を汚しにくい防水&ワイド設計

- 防水のため、水気のある食べこぼしでも服を汚しにくいです。
- ワイドポケットとサイドガードで、食べこぼしをしっかりキャッチできます。
- エプロンをトレーの下に敷いて固定すると、ポケットが広がり、効果的に食べこぼしをキャッチできます。



ワイドポケット&サイドガード形状

+ 2.首まわりにぴったりフィット

- 首の太さに合わせて調節できる紐タイプのため、首にぴったりとフィットし、水気のある食べこぼしも首の隙間から伝い流れしにくく安心です。

+ 3.目立ちにくい透明タイプ

- 使用者の羞恥心に配慮した透明タイプで、装着してもエプロンを付けていることが分かりにくく、目立ちません。
- 透明タイプで喉の動きが見えるため、嚥下^{えんげ}の状態を確認することが可能です。

+ 4.洗濯の手間がいない

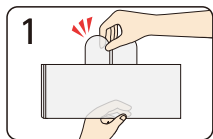
- 使い捨てのため、洗濯の手間がなく、衛生的に使用できます。

+ 5.必要枚数に合わせた2種類の入数

- 9枚入は、3食×3日分を1袋にしているため、短期入院時に無駄なく使い切ることができ、外出時も持ち運びやすくなっています。
- 60枚入は、1枚ずつ取り出しやすいパッケージです。

商品情報

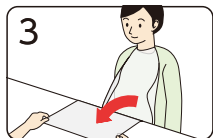
■着用方法



エプロンを取り出し突起の首紐部分を持って広げます。



ポケットがある方を前にして、首紐を結んで装着します。

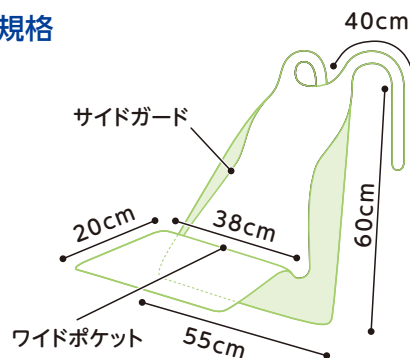


ポケット部を広げて整えます(このままでも使用できます)。



エプロンの裾をトレーの下にはさんで固定します。

■規格



■素材

ポリエチレン

商品規格

品番	商品名・内容量・規格	サイズ(幅×高さ×奥行(mm))	重量	梱入数	POSレジ登録用名義称/JANコード	JANコード/ITFコード
73756	使い捨て食事前エプロン ポケット付 透明 9枚入 幅55cm×丈60cm(首紐を除く)	販売単位 145 × 255 × 8	94.5g	10袋 × 8箱	シヨクエフ・ホ・ケ 9マイ	4971032737560
		内装 150 × 230 × 90	1.0kg		4 971032 737560	24971032737564
		外表 384 × 250 × 315	8.6kg			14971032737567
73740	使い捨て食事前エプロン ポケット付 透明 60枚入 幅55cm×丈60cm(首紐を除く)	販売単位 238 × 90 × 115	680.0g	10箱	シヨクエフ・ホ・ケ 60マイ	4971032737409
		外表 480 × 258 × 248	7.4kg		4 971032 737409	14971032737406

◇商品はすべてオープン価格です。

Osaki
オオサキメディカル株式会社
名古屋市西区玉池町203番地 〒452-0812
http://plus-ph.com



取扱店

※規格には誤差が生じる場合があります。